

Panoramaweg

Distanz: 17,8 km
Dauer: ca. 5 Stunden

Ein Teil des Weges verläuft am Jakobsweg Weinviertel, wo auch der Rundweg gestartet werden könnte. Parkmöglichkeit gibt es am Michelberg. Die Strecke verläuft entlang aller Katastralgemeinden von Niederhollabrunn und bietet für Erholungssuchende wunderschöne Panorama-Blicke in das Weinviertel und in andere Regionen. 16 Direktvermarkter, regionale Geschäfte, lokale Gasthäuser und Rastplätze sorgen entlang des Weges für das leibliche Wohl.

„Tut gut!“-Schrittweg

Distanz: 2,3 km/3.290 Schritte
Start: Niederbrunn 2, 2004 Niederhollabrunn (Abzweigung zur Weinberggasse)
Dauer: ca. ½ Stunde

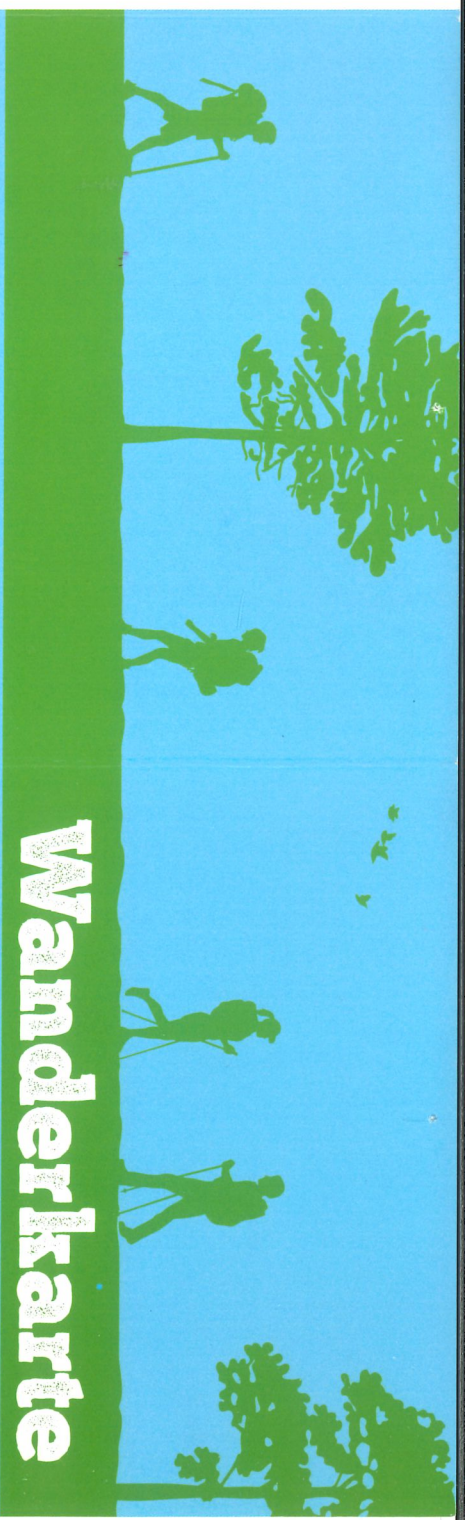
Entlang des Großteils beleuchteten Weges finden Sie einige Highlights wie z.B. den Leeberg mit schöner Aussicht, die Johannes Nepomuk Statue, das Schloss Niederfellabrunn oder eine Grüninsel mit Sitzbänken. An der Schrittweg-Einstiegstafel können Sie aus dem Prospektalter Karten mit der Wegführung entnehmen.

Theodor Kramer Soundwalk

Dauer: ca. 2 Stunden
Ausgangspunkt: Geburtshaus Theodor Kramer, Theodor-Kramer-Weg 5, 2004 Niederhollabrunn

Sie wandern durch die Felder rund um Niederhollabrunn, wo einer der bedeutendsten Lyriker Österreichs geboren wurde. Während des Wanderns hören Sie Texte, die durch diese herb-schöne Landschaft inspiriert wurden. Ihr Smartphone wird dabei zum Audio-Guide. Die App zeigt Ihnen den Weg und lässt Sie an den vorgesehenen Orten die Gedichte hören. Laden Sie einfach die kostenlose App auf Ihr Handy, stecken Sie die Kopfhörer an und unternehmen Sie den Spaziergang, wann immer Sie Lust dazu haben.

App-Download: loessland.kwikki.info Als Alternative zum Wandern mit der App bietet der geborene Niederhollabrunner Harald Maria Höfninger Live Führungen an.



Ansprechpartner



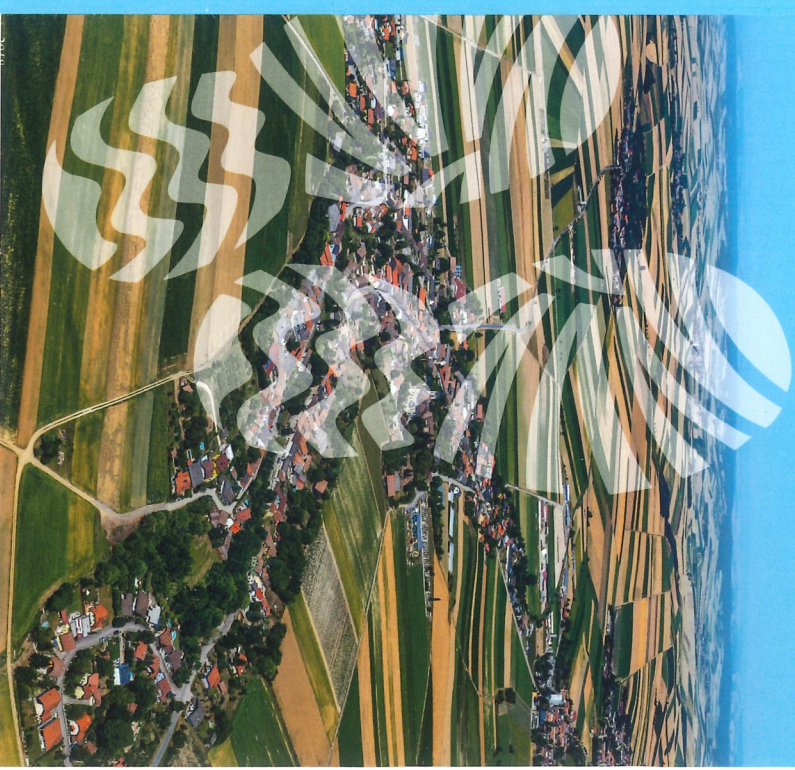
Marktgemeinde Niederhollabrunn,
Amtsweg 1
2004 Niederhollabrunn

Impressum:

Für den Inhalt verantwortlich: Marktgemeinde Niederhollabrunn

Design: Team Wagner Designstudio

Druck und Herstellungsort: flyeralarm.at, Wr. Neudorf



Wanderkarte Niederhollabrunn



Weinviertel